



datision

Potencia la intel·ligència del teu negoci

Qui som?

Spin-off



Especialistes en
**Intel·ligència
artificial** aplicada
a la Indústria 4.0

+ de 10 anys

Experiència transformació
tecnològica

Obtenció de recursos
financers per a la R+D+i

GRUPO
gde
I+D+i

Les dades



**BIG
DATA**

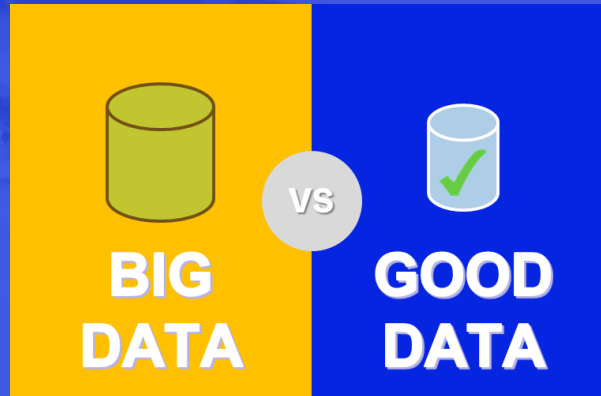
VS



**GOOD
DATA**

Les dades

Hem de partir del Big Data per arribar a les dades que aporten valor.



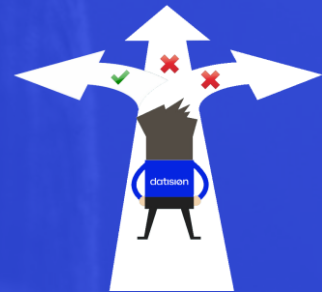
Intel·ligència Artificial

Millorar la presa de decisions mitjançant la anàlisi de les dades.

→ **Aprendre mitjançant una experiència donada.**



→ **Prendre decisions en base a l'aprenentatge previ.**



INDUSTRIA

40

The number '40' is rendered in a stylized, green, blocky font. Each digit is filled with a variety of small, white icons representing industry and technology, such as gears, a lightbulb, a smartphone, a computer monitor, a factory, and a globe. The number is positioned above a network diagram.

**TRANSFORMACIÓ
DIGITAL**



IoT i Intel·ligència Artificial

46%

Avaluar i invertir
en projectes pilot
d'IoT

Source: Penton Media 2017

75%

Espera invertir
en IoT als
propers 24
mesos

Source: LNS Research 2018

86%

de projectes
pilot d'IoT va
complir o
superar les
expectatives

Source: Penton Media 2017

Què ens pot aportar la Intel·ligència Artificial?



Noves oportunitats de negoci



MILLORA DE LA EXPERIÈNCIA D'USUARI

Aprofitar les dades dels productes connectats per millorar el servei i usabilitat.



OPTIMITZAR PROCESSOS DE NEGOCI

Combinar dades en temps real amb els sistemes existents per augmentar l'eficiència



DIFERENCIACIÓ

Augmentar el ritme d'innovació de productes i serveis



NUEVAS VÍAS DE INGRESOS

Identificació de noves oportunitats de valor afegit

datision



El Nostre Enfoc

Anàlisi de les dades

Actualment

Descriptiu

Què succeeix?

Diagnòstic

Per què succeeix?

Anàlisi avançada

Predictiu

Què succeirà?

Prescriptiu

Què hauria de fer?

datision

Datision t'ajuda a predir que succeirà per que prenguis la millor decisió

Quan es convenient treballar amb IA?

Quan tenim Problemes No Obvis

- Problemes de molts exemples
- Problemes complexos (> 3 variables)



Útils

- Es pugui descobrir amb suficient antelació
- Es pugui prendre una acció efectiva

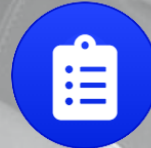


Enfocat a 3 àmbits dintre de la industria



VISIÓ PER COMPUTADOR

Especialment control de qualitat, identificació defectes estètics.



IDENTIFICACIÓ PRECOÇ DE DEFECTOLOGIA

En base a l'aprenentatge previ preveure quan una peça sortirà defectuosa.



MANTENIMENT PREDICTIU

En base a l'aprenentatge previ preveure quan una equip tindrà un problema.

El nostre producte

Framework que permet reduir el temps d'implantació en un 60%



datision framework

El nostre producte escalable y parametrizable



DATISION MODELER

Estudia les relacions entre les diferents variables i crea el model de funcionament.



DATISION PREDICT

En base al modelo i les dades, t'ajuda a predir que succeirà i que puguis prendre la millor decisió.



DATISION DECISION MAKER

T'indica les opcions més adients pel problema detectat.

Framework per una ràpida implementació de **Intel·ligència Artificial** en els teus processos productius



Alguns exemples

Identificació de defectes. Curtit de pells

Problemàtica



Necessitat d'alta especialització del personal



Elevat marge d'error



Baixada del rendiment amb el pas del dia



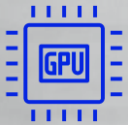
Identificació de defectes. Curtit de pells

Actuacions

HD



Càmera de “*very-high-resolution*”. Image composition

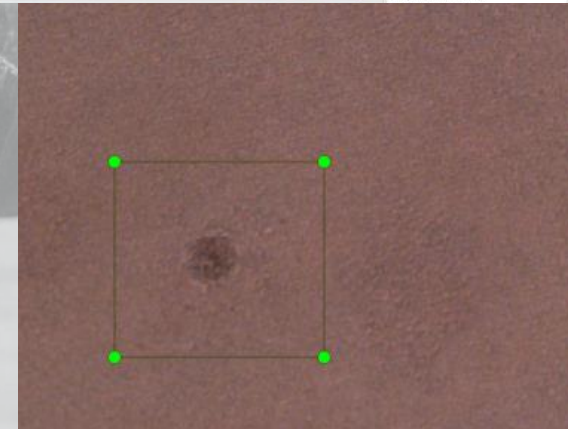
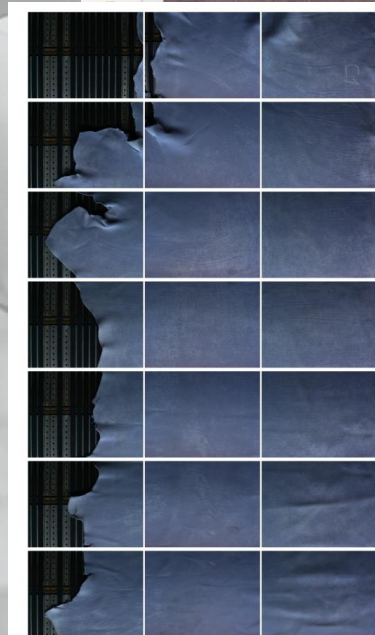


Etiquetatge de defectes.



Utilització d’algoritmes de xarxes neuronals

datision



Identificació de defectes. Curtit de pells

30-40%

Augment de la productivitat.

5%

Reducció d'errors a la classificació.

2-5%

Satisfacció del client



Identificació precoç defectologia. Forja Pesada

Problemàtica



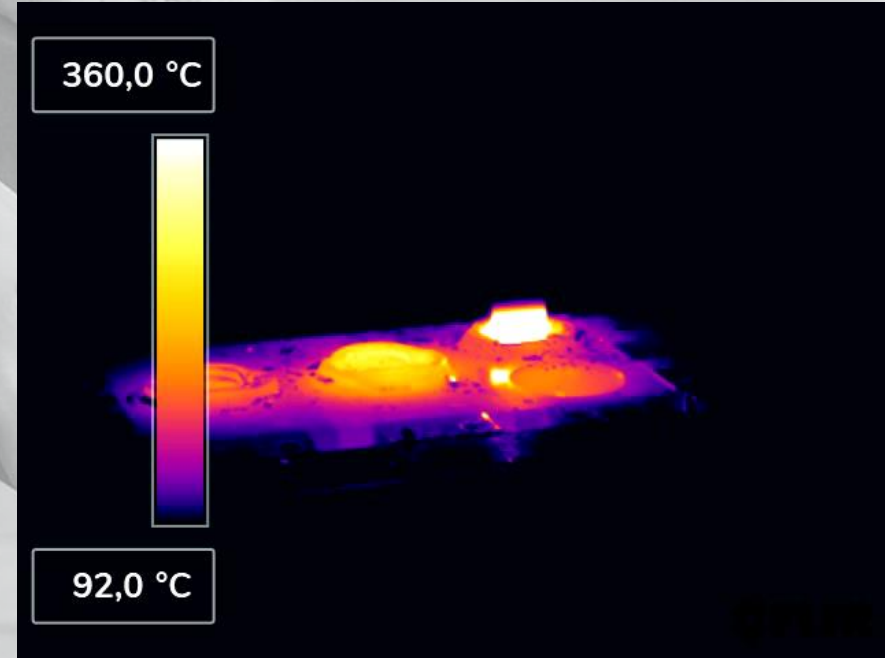
Aturades del procés productiu. Peces enganxades.



No identificació del problema



Alt percentatge de rebutjos



Identificació precoç defectologia. Forja Pesada

Actuacions



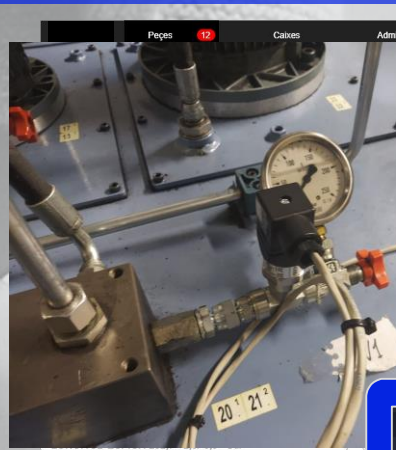
**Accés a dades dels PLC +
Sensorització**



Traçabilitat peça a peça



**Nou sistema automatitzat
de control de qualitat**



- Pressió 1^a premsa
- Pressió 2^a premsa
- Pressió 3^a premsa
- Pressió recalcat
- Temperatura entrada forn
- Temperatura sortida forn
- Pes de la peça
- Cadència cinta
- Número de cicles etc



Identificació precoç defectologia. Forja Pesada

10-15%

Millora en el temps
d'activitat de l'equip

15-25%

Reducció de peces
defectuoses

5-8%

Reducció de la Minva



Manteniment predictiu. Equips de Cash-handling

Problemàtica



**Equips d'alta criticitat.
Necessitat sempre operatius.**



**Usuari no expert
desconeixement del problema**



Alt rati de visita/reparació.

datision



Manteniment predictiu. Equips de Cash-handling

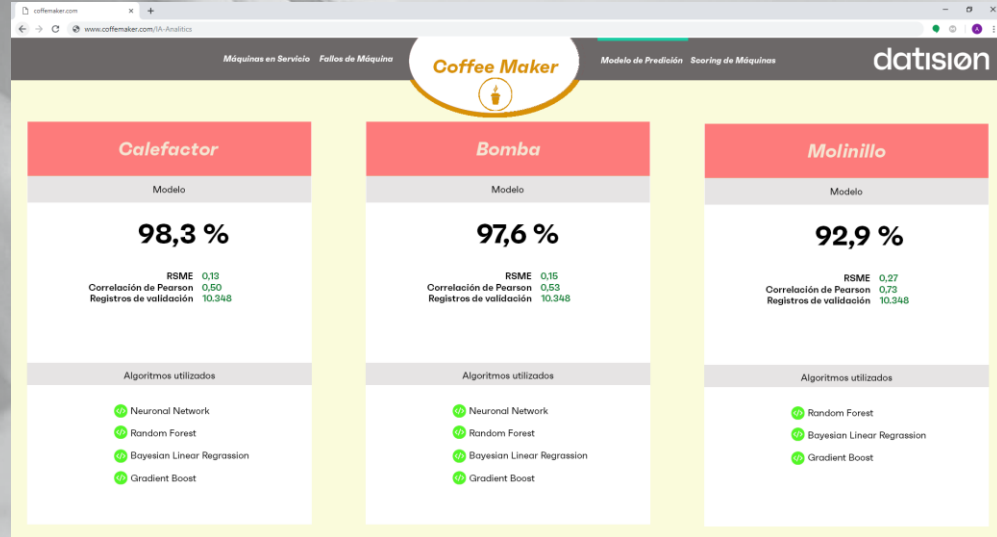
Actuacions



**NO sensorització.
Estructuració de dades**



**Definició de models
predictius.**



Mantenimiento predictiu. Equips de Cash-handling

CASH  KEEPER[®]

Sistema de mantenimiento predictivo



Usuario



Contraseña

Recuérdame

INICIA SESIÓN

¿Has olvidado tu contraseña?



datisión

C/ Colom 564 Nave 1
08228 - Terrassa
info@datision.com
660 39 22 45